

# Хор народа

ИЗ ТРАГЕДИИ

## ЭДИП

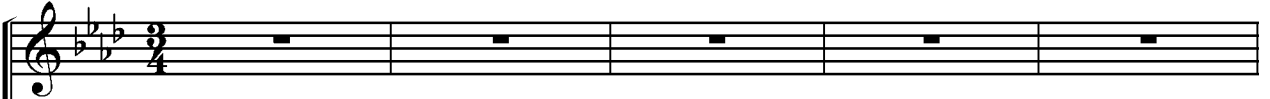
(Второе изложение)

Ноты с сайта - [www.notarhiv.ru](http://www.notarhiv.ru)

М. МУСОРГСКИЙ

**Allegro agitato**

Soprani



Alti



Tenori



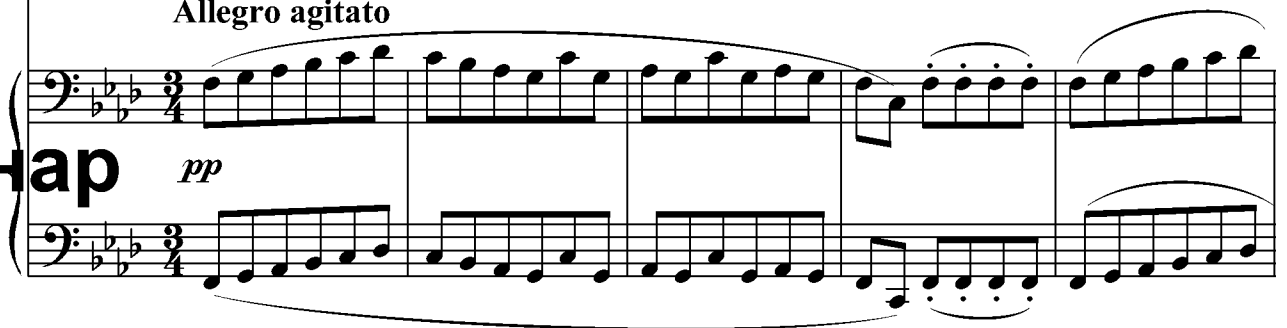
Bassi



**Allegro agitato**

Ф - п **Нар**

*pp*



Хор народа

2

1

The first system consists of four vocal staves (Soprano, Alto, Tenor, Bass) in a four-part setting. Each staff contains a whole rest in every measure, indicating that the vocalists are silent during this section.

The piano accompaniment for the first system is written in two staves. The right hand features a melodic line with eighth notes, grouped by slurs and accented with a '1' in a box. The left hand provides a rhythmic accompaniment with eighth notes and some chords.

The second system consists of four vocal staves (Soprano, Alto, Tenor, Bass) in a four-part setting. Each staff contains a whole rest in every measure, indicating that the vocalists are silent during this section.

The piano accompaniment for the second system is written in two staves. The right hand features a melodic line with eighth notes, grouped by slurs and accented with a '1' in a box. The left hand provides a rhythmic accompaniment with eighth notes and some chords.

2 *pp*

Что бу - - - дет с на - ми?

*pp*

*pp*

*pp*

2 *p*

*p*

3

Чем кон - - - чат - - - ся бе - ды? Жерт - - -

Чем кон - - - чат - - - ся бе - ды? Жерт - - -

3

Хор народа

Музыкальный фрагмент для хора и фортепиано. Включает четыре голоса хора (верхние три — сопрано, альт, тенор; нижний — бас) и фортепиано. Ключевая подпись: два flats (B-flat, E-flat). Темп: 4/4. Текст: «- - - ву бо - - - ги».

Музыкальный фрагмент для хора и фортепиано. Включает четыре голоса хора и фортепиано. Ключевая подпись: два flats. Темп: 4/4. Текст: «при - - - мут ли? Бо - ги,». Динамика: *p*.

Музыкальный фрагмент для хора и фортепиано. Включает четыре голоса хора и фортепиано. Ключевая подпись: два flats. Темп: 4/4. Текст: «при - - - мут ли? Бо - ги,». Динамика: *p*.

5

вас мо - - - лим! Бо - ги, вас

вас мо - - - лим! Бо - ги, вас

5

6 *pp*

про - сим! Внем - ли - те моль - бам! Жерт-ву не-

про - сим! Внем - ли - те моль - бам! Жерт-ву не-

6

Хор народа

6

7

вин-ну-ю при - ми - те, жертву свя-щен-ну-ю при - ми - те, бо - ги,

*mf*

вин-ну-ю при - ми - те, жертву свя-щен-ну-ю при - ми - те, бо - ги,

*mf*

7

*f*

силь - - - - ны!

*f sf*

силь - - - - ны!

*f sf*

*sf p dim.*

8

ко - - - нец

Ко - - гда ко - - - нец

Ко - - - гда бу - - дет ко - - - нец

8

*p staccato*

9

Ко - - гда? Жерт-ва на - ша спа - - сёт нас,

бе - - дам?

бе - - дам? Жерт-ва на - ша спа - - сёт нас,

9

*p cresc.*

Хор народа

10

*ff*

кровь свя - та - я смяг - чит гнев

*ff*

кровь свя - та - я смяг - чит гнев

*ff*

10

*ff*

страш - - - ный не - ба!

страш - - - ный не - ба!



11

Музыкальная партитура для хора, состоящая из четырех голосов (сопрано, альт, тенор, бас). Музыка записана в тональности ми-бемоль мажор (два бемоля) и 4/4 такта. В начале каждого голоса стоит динамический знак *p*. В конце каждого голоса под нотами напечатаны русские слова: «Что с нами».

11

Партитура для фортепиано, состоящая из двух стaves (верхний и нижний). Музыка записана в тональности ми-бемоль мажор и 4/4 такта. Динамический знак *p* стоит в начале. В нижнем регистре видны ритмические рисунки, напоминающие марш.

12

Музыкальная партитура для хора, состоящая из четырех голосов. Музыка записана в тональности ми-бемоль мажор и 4/4 такта. В начале каждого голоса стоит динамический знак *p*. В конце каждого голоса под нотами напечатаны русские слова: «будет? Жерг - ва на - ша спа - сёт».

12

Партитура для фортепиано, состоящая из двух стaves. Музыка записана в тональности ми-бемоль мажор и 4/4 такта. Динамический знак *p* стоит в начале. В нижнем регистре видны ритмические рисунки, напоминающие марш.

Хор народа

ли нас? Сжаль - тесь, о,  
сёт ли нас?  
жерт - ва нас? Сжаль - тесь, о,  
ли нас?

*mf* *ff* *ff* *ff*

13

*p* *ff*

Сжаль - тесь, бо - ги, от бед вы нас спа - си - те,  
сжаль - тесь, бо - ги, от бед вы нас спа - си - те,

*ff*

14

си - - - лы не - - - ба! Жерт - ву

14

Жерт - ву

*fff*

15

на - - - шу вы при - ми - - те, . .

на - шу жерт - ву вы при - ми - те, бо - ги,

на - - - шу вы при - ми - - те. . .

15

16

Жерт - ву на - шу бла - - - -

Жерт - ву на - шу, жерт - ву бла - - - -

Жерт - ву на - - - шу бла - - - -

16

го - - - сло - - - ви - - - - - те

го - - - сло - - - ви - - - - - те.

го - - - сло - - - ви - - - - - те.

*cresc.* *f*

17 *ff* *mf*

Бо - ги, сжалъ - тесь!

*ff* *mf*

Бо - ги, сжалъ - тесь! Бо - ги!

*ff* *mf*

17 *ff* *dim.*

18 *fff*

О, у - жас!

*fff*

О, у - жас!

*fff*

18 *ff*

**ff** 19

Музыкальные ноты для голосов (Soprano, Alto, Tenor, Bass) в такте 19. Динамика **ff**. Акценты (>) над нотами. Текст: Что ви-дим? Э -

19

Музыкальные ноты для фортепиано в такте 19. Динамика **ff**. Акценты (>) над нотами.

**20 Poco meno mosso e con tutta forza**

Музыкальные ноты для голосов в такте 20. Динамика **ff**. Акценты (>) над нотами. Текст: дип! О, бо-ги! По - гиб - ли мы!

**20 Poco meno mosso e con tutta forza**

Музыкальные ноты для фортепиано в такте 20. Динамика **ff**. Акценты (>) над нотами.

21

Музыка для хора. Четыре голоса: сопрано, альт, тенор и бас. Темп и метр не указаны. Ключевые знаки: два flats (B-flat and E-flat). Метр: 3/4. Музыка начинается с акцентов на первом такте. Лирические тексты: Спа - се - нья нет! По - - - - гиб - ли!

21

Музыка для фортепиано. Ключевые знаки: два flats. Метр: 3/4. Музыка начинается с акцентов на первом такте. В конце музыка завершается с акцентом на последнем такте.

22 Adagio

*pp*

Музыка для хора. Четыре голоса: сопрано, альт, тенор и бас. Темп: Adagio. Метр: common time (C). Динамика: *pp*. Лирические тексты: Бо - ги, сжаль-тесь, мо - лим вас! Сжаль - тесь!

22 Adagio

*pp*

Музыка для фортепиано. Ключевые знаки: два flats. Метр: common time (C). Динамика: *pp*. Музыка начинается с акцентов на первом такте. В конце музыка завершается с акцентом на последнем такте.